

**АЛЬБОМ ТЕХНІЧНИХ РІШЕНЬ
ПО ВЛАШТУВАННЮ СИСТЕМИ
ЗВУКОІЗОЛЯЦІЇ МІЖПОВЕРХОВИХ
ПЕРЕКРИТТІВ**

Шифр: ПДЛ-05

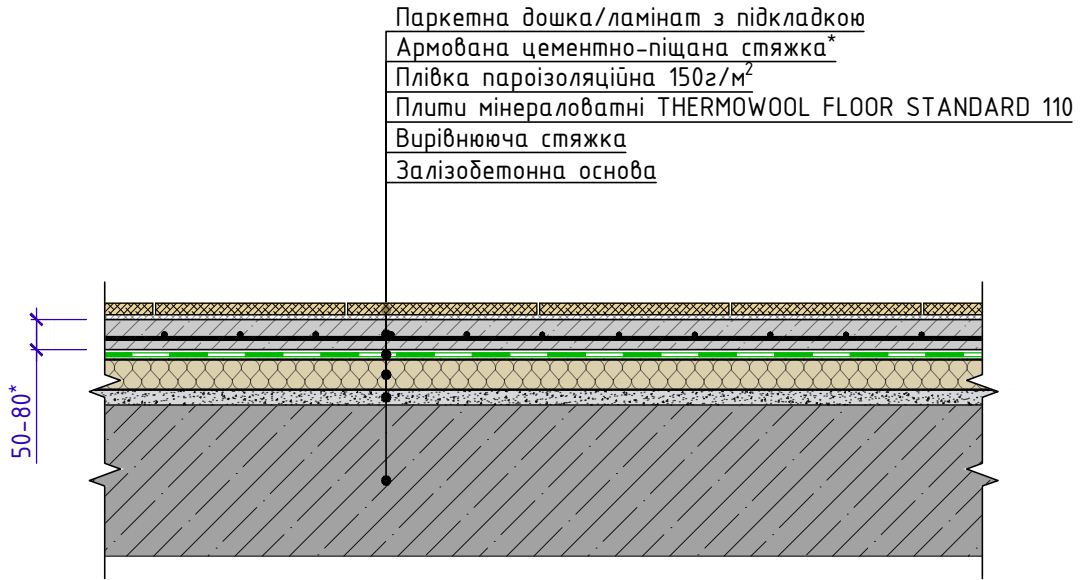
SD ПІДЛОГА ПРОФ

Інв. № об.	
Підпис і дата	
Зам. інв. №	

Київ 2024



Ідентифікатор матеріалів системи підлоги



* Товщина стяжки приймається мінімум 40 мм у разі застосування утеплювача марки THERMOWOOL FLOOR STANDARD 110 і максимального зосередженого навантаження на стяжку до 500 кг; мінімум 60 мм у разі застосування утеплювача марки THERMOWOOL FLOOR PROF 170 і максимального зосередженого навантаження на стяжку до 1000 кг; мінімум 80 мм у разі застосування утеплювача марки THERMOWOOL FLOOR PROF 170 і максимального зосередженого навантаження на стяжку до 1500 кг.

Система маркування систем та вузлів

ПДЛ-05-В.1.1-2024.08

Система (ПІДЛОГА)

Номер системи (ПРОФ)

Номер вузла в альбомі системи

Дата останньої редакції

Зам. інв. №	
Підпис і дата	
Інв. № об.	

Зм.	Кіл.	Арк.	№ док.	Підпис	Дата

Маркування систем та вузлів

Арк.
т.3

Загальні дані. Зміст

Арк.	Назва	Шифр
м.1	Титульний аркуш	
м.2	Лист погодження	
м.3	Схема маркування систем та вузлів	
м.4	Відомість вузлів	

Відомість креслень по влаштуванню примикань до вертикальних поверхонь

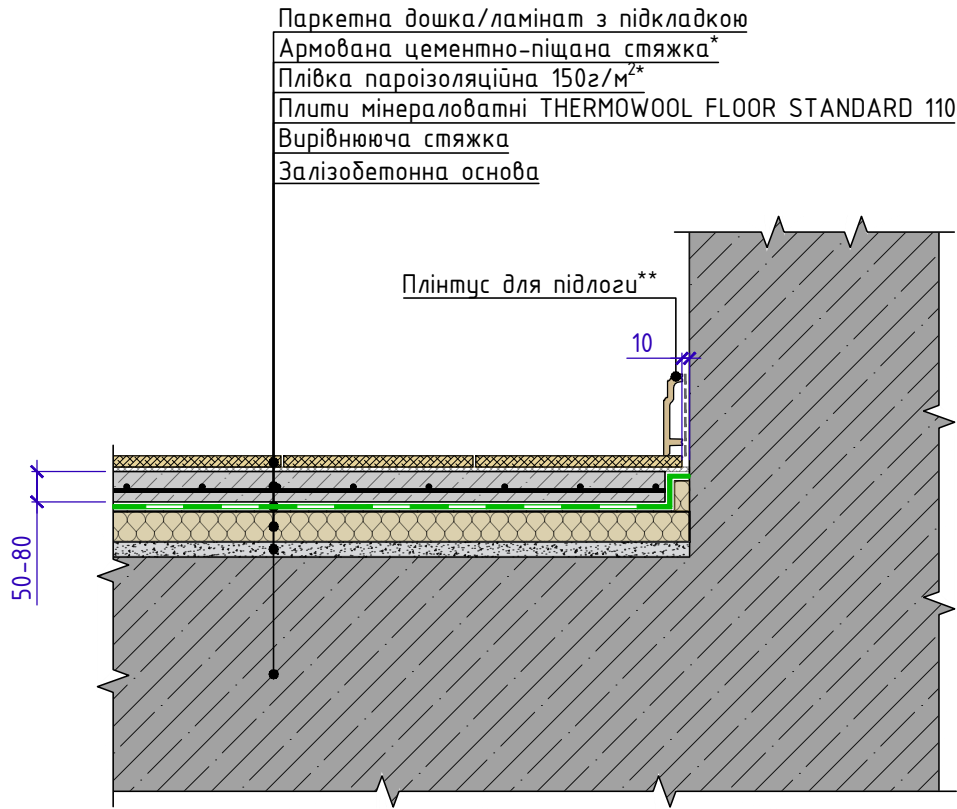
№	Назва	Шифр
1.1	Примикання до вертикальної поверхні	B.1.1

Відомість креслень по влаштуванню трудних проходок

№	Назва	Шифр
2.1	Влаштування трудної проходки	B.2.1

Інв. № об.	Підпис і дата	Зам. інв. №					Відомість креслень	Арк.
								м.4
			Зм.	Кіл.	Арк.	№ док.		Підпис

Примикання до вертикальної поверхні



* Наявність пароізоляційного шару – за проектом.

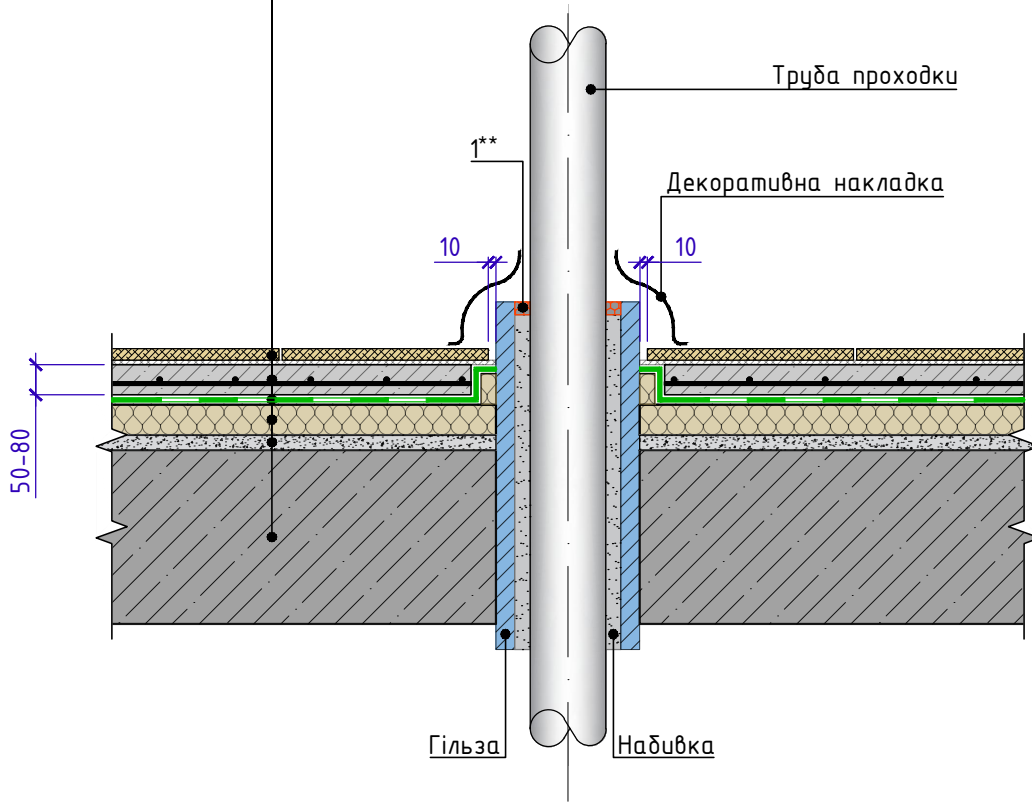
** Плнтус у системі по рухомій основі кріпиться тільки до стіни, або тільки до підлогового покриття.

Зам. інв. №	
Підпис і дата	
Інв. № об.	

Зм.	Кіл.	Арк.	№ док.	Підпис	Дата

Влаштування трубної проходки

- Паркетна дошка/ламінат з підкладкою
- Армована цементно-піщана стяжка
- Плівка пароізоляційна 150г/м²*
- Плити мінераловатні THERMOWOOL FLOOR STANDARD 110
- Вирівнююча стяжка
- Залізобетонна основа



Специфікація на вузол В.2.1-2024.08

Зам. інв. №	Поз.	Найменування	Витрата	Од.вим.	Примітка
	1	Герметик поліуретановий**	за проектом	-	
Підпис і дата	<p>* Наявність пароізоляційного шару – за проектом. ** Марку герметика підбирає відповідно до температури труби проходки.</p>				
Інв. № об.					
	Зм.	Кіл.	Арк.	№ док.	Підпис
Влаштування трубної проходки					Арк. 2.1